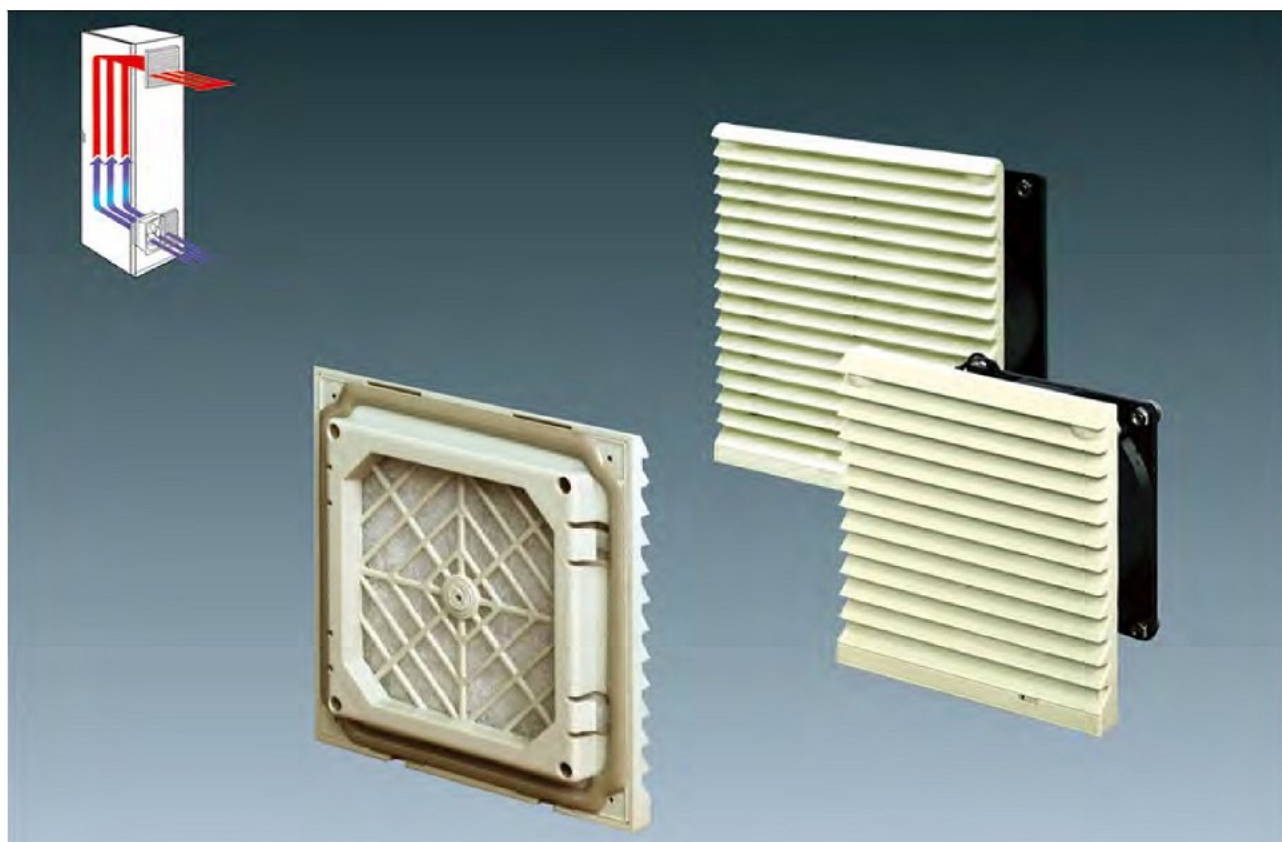


Wentylatory filtrujące i kratki wentylacyjne serii FKL 66

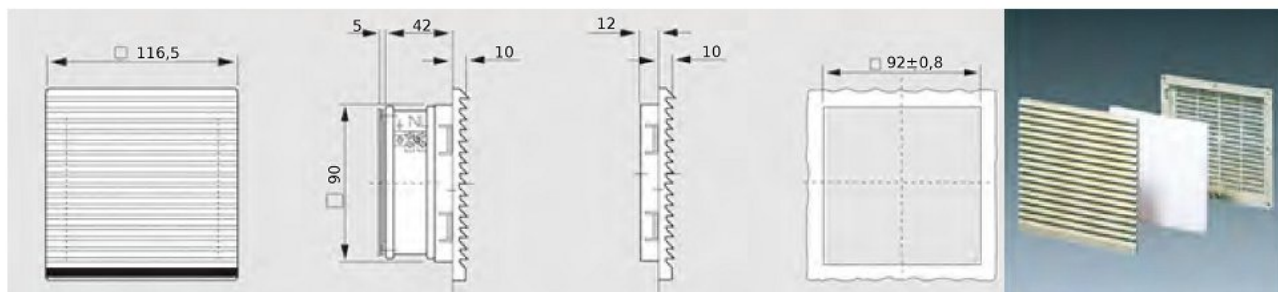
FKL 6621



Podstawowe Parametry Techniczne

Wentylator i filtr	Typ FKL	6621.230	6621.115	6621.024
Napięcie zasilania		230V AC 50/60Hz	115V AC 50/60Hz	24V DC
Wolny przepływ powietrza		20/25m ³ /h		
Przepływ powietrza z kratką wentylacyjną ze standardową mata filtracyjną		1 X FKL 6621.300: 15/18m ³ /h		
Wentylator osiowy		Jednofazowy silnik indukcyjny z pomocniczym uzwojeniem zwartym		Silnik prądu stałego
Prąd znamionowy		0,08A	0,16A	0,18A
Moc		16W/14W	16W/14W	4,3W
Poziomy hałas		41/46 dB		
Temperatura pracy		-10°C ~ +55°C		
Kratka wentylacyjna Typ FKL		6621.300		

Wygląd i wymiary montażowe



Wentylatory filtrujące i kratki wentylacyjne serii FKL 66

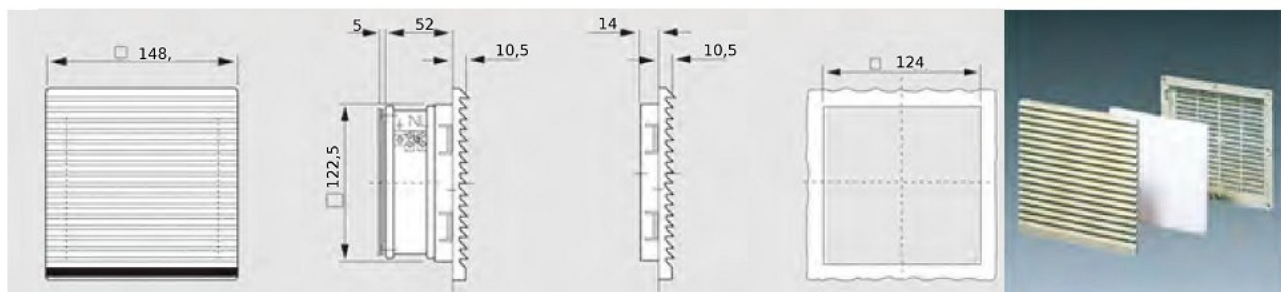
FKL 6622



Podstawowe Parametry Techniczne

Wentylator i filtr	Typ FKL	6622.230	6622.115	6622.024
Napięcie zasilania		230V AC 50/60Hz	115V AC 50/60Hz	24V DC
Wolny przepływ powietrza		55/66m ³ /h		
Przepływ powietrza z kratką wentylacyjną ze standardową mata filtracyjną		1 X FKL 6622.300: 43/50m ³ /h 2 X FKL 6622.300: 48/55m ³ /h 1 X FKL 6623.300: 48/55m ³ /h		
Wentylator osiowy		Jednofazowy silnik indukcyjny z pomocniczym uzwojeniem zwartym		Silnik prądu stałego
Prąd znamionowy		0,12A 0,11A	0,24A 0,23A	0,15A
Moc		19W/18W	19W/18W	3,5W
Poziom hałasu		41/46 dB		
Temperatura pracy		-10°C ~ +55°C		
Kratka wentylacyjna Typ FKL		6622.300		

Wygląd i wymiary montażowe



Wentylatory filtrujące i kratki wentylacyjne serii FKL 66

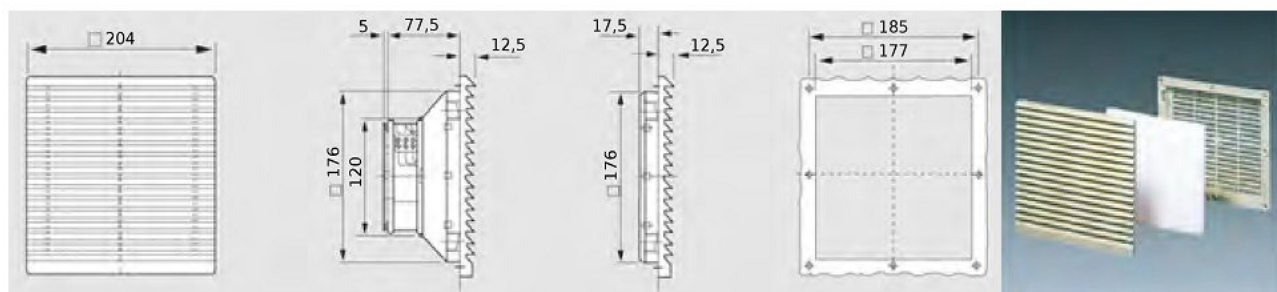
FKL 6623



Podstawowe Parametry Techniczne

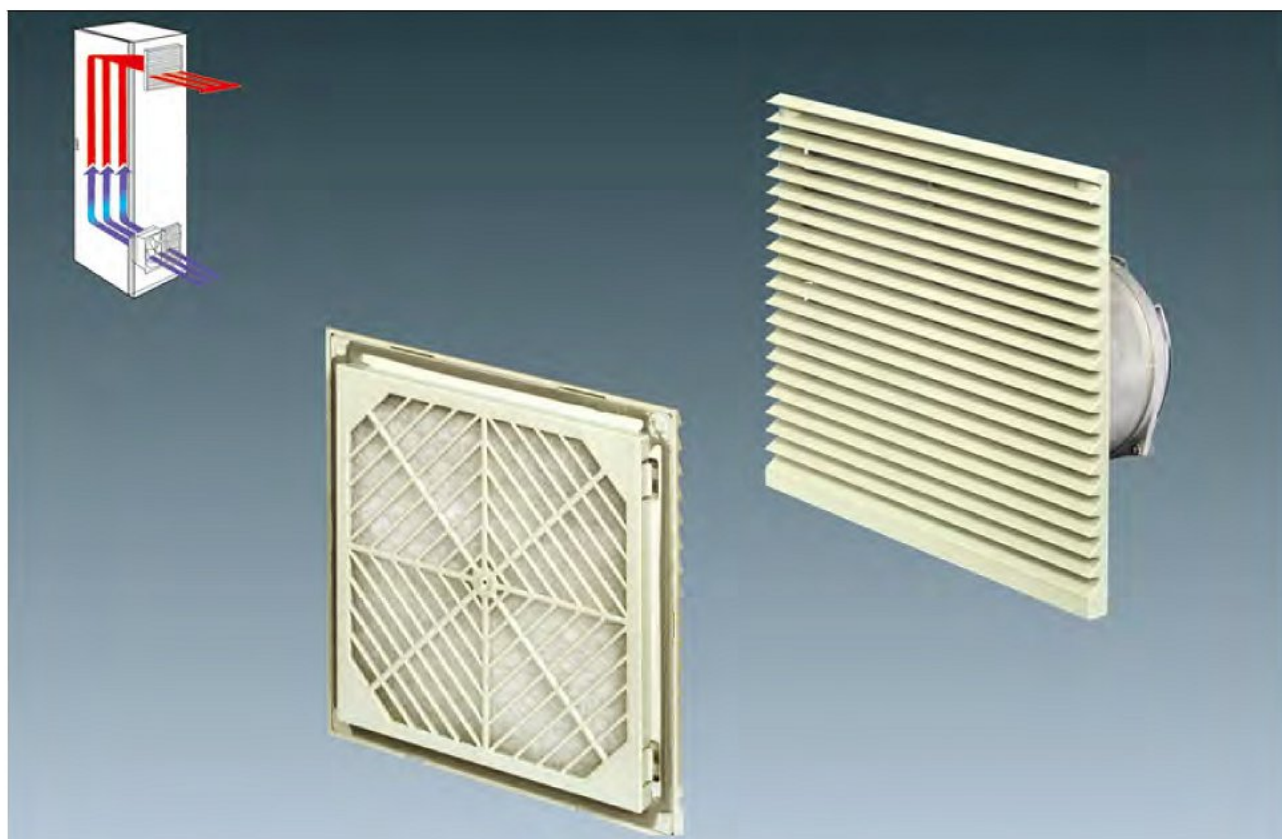
Wentylator i filtr Typ FKL	6623.230	6623.115	6623.024
Napięcie zasilania	230V AC 50/60Hz	115V AC 50/60Hz	24V DC
Wolny przepływ powietrza	105/120m ³ /h		
Przepływ powietrza z kratką wentylacyjną ze standardową mata filtracyjną	1 X FKL 6623.300: 71/82m ³ /h 2 X FKL 6623.300: 85/98m ³ /h 1 X FKL 6623.300: 78/90m ³ /h		
Wentylator osiowy	Jednofazowy silnik indukcyjny z pomocniczym uzwojeniem zwartym		Silnik prądu stałego
Prąd znamionowy	0,12A 0,11A	0,24A 0,23A	0,15A
Moc	19W/18W	19W/18W	3,5W
Poziom hałasu	41/46 dB		
Temperatura pracy	-10°C ~ +55°C		
Kratka wentylacyjna Typ FKL	6623.300		

Wygląd i wymiary montażowe



Wentylatory filtrujące i kratki wentylacyjne serii FKL 66

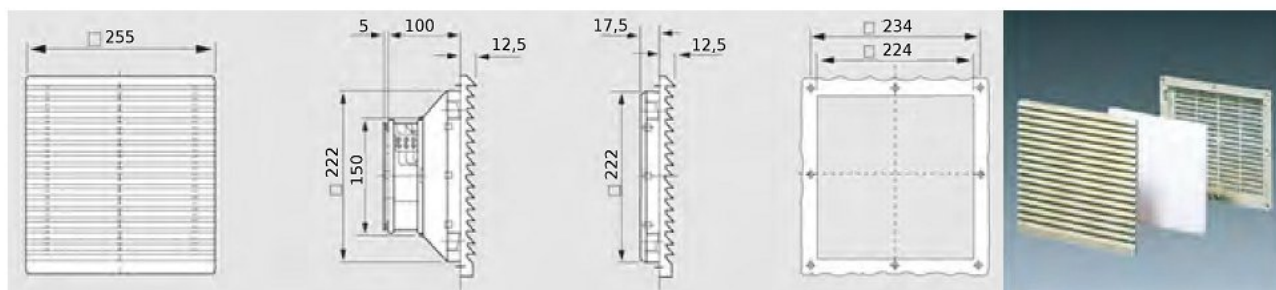
FKL 6625



Podstawowe Parametry Techniczne

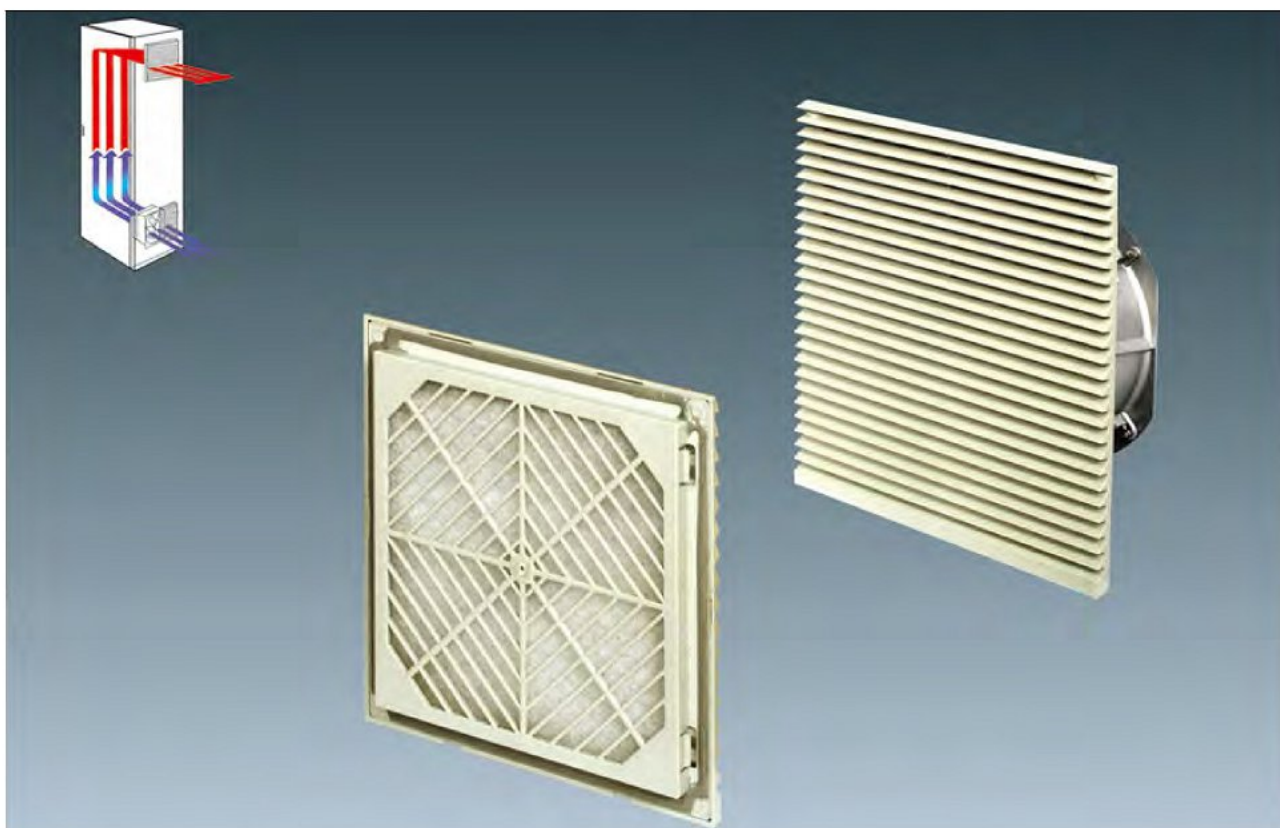
Wentylator i filtr Typ FKL	6625.230	6625.115	6625.024
Napięcie zasilania	230V AC 50/60Hz	115V AC 50/60Hz	24V DC
Wolny przepływ powietrza	230/265m ³ /h		
Przepływ powietrza z kratką wentylacyjną ze standardową mata filtracyjną	1 X FKL 6625.300: 107/205m ³ /h 2 X FKL 6625.300: 200/230m ³ /h 1 X FKL 6625.300: 190/215m ³ /h		
Wentylator osiowy	Jednofazowy silnik indukcyjny z pomocniczym uzwojeniem zwartym		Silnik prądu stałego
Prąd znamionowy	0,28A 0,24A	0,53A 0,49A	0,58A
Moc	41W/38W	41W/38W	14W
Poziomy hałas	54/56 dB		
Temperatura pracy	-10°C ~ +55°C		
Kratka wentylacyjna Typ FKL	6625.300		

Wygląd i wymiary montażowe



Wentylatory filtrujące i kratki wentylacyjne serii FKL 66

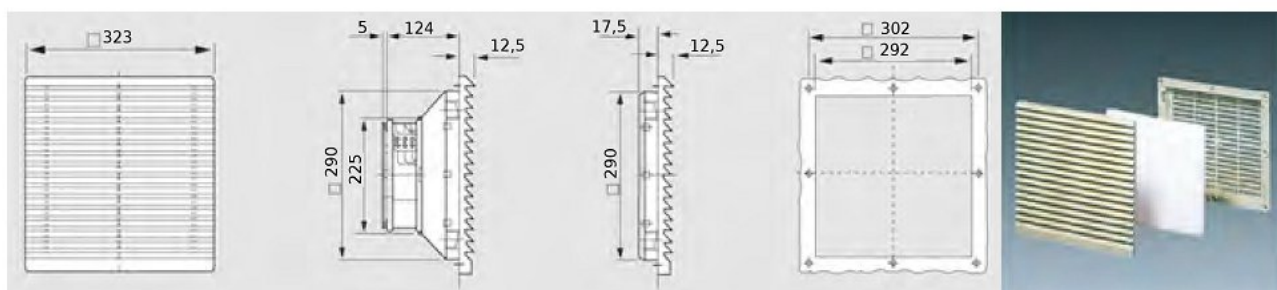
FKL 6626



Podstawowe Parametry Techniczne

Wentylator i filtr	Typ FKL	6626.230	6626.115	6626.024
Napięcie zasilania		230V AC 50/60Hz	115V AC 50/60Hz	24V DC
Wolny przepływ powietrza		500/560m ³ /h		
Przepływ powietrza z kratką wentylacyjną ze standardową mata filtracyjną		1 X FKL 6626.300: 360/390m ³ /h 2 X FKL 6626.300: 440/495m ³ /h		
Wentylator osiowy		Jednofazowy silnik indukcyjny z pomocniczym uzwojeniem zwartym		Silnik prądu stałego
Prąd znamionowy		0,29A 0,35A	0,58A 0,70A	0,15A
Moc		64W/80W	64W/80W	3,5W
Poziom hałas		59/61 dB		
Temperatura pracy		-10°C ~ +55°C		
Kratka wentylacyjna Typ FKL		6626.300		

Wygląd i wymiary montażowe



Wentylatory filtrujące i kratki wentylacyjne serii FKL 66

FKL 6626-D



Podstawowe Parametry Techniczne

Wentylator i filtr	Typ FKL	6626.230-D
Napięcie zasilania		230V AC 50/60Hz
Wolny przepływ powietrza		1200/1350m ³ /h
Przepływ powietrza z kratką wentylacyjną ze standardową mata filtracyjną		1 X FKL 6626.300: 360/390m ³ /h 2 X FKL 6625.300: 440/495m ³ /h
Wentylator osiowy		Jednofazowy silnik indukcyjny z pomocniczym uzwojeniem zwartym
Prąd znamionowy		0,7A
Moc		140W/157W
Poziomy hałas		59/68 dB
Temperatura pracy		-10°C ~ +55°C
Kratka wentylacyjna		6626.300
Typ FKL		

Wygląd i wymiary montażowe

