



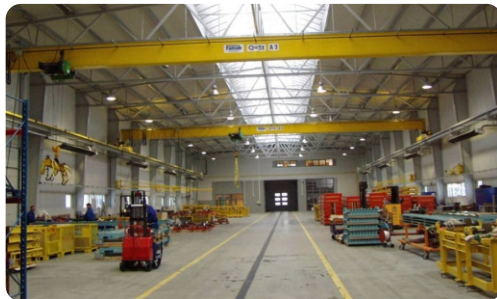
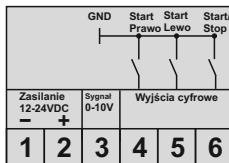
Panel jest prostym programowalnym zadajnikiem tablicowym lub ręcznym, przeznaczonym do zadawania sygnałów występujących w procesach sterowania i regulacji: 0...10V. Zakres wyświetlanych wskazań ustawiany jest programowo, za pomocą dostępnych przycisków, i zawiera się w przedziale 0 , 9999. W wyświetlanym wskazaniu istnieje możliwość umieszczenia kropki dziesiętnej na wybranej pozycji. Zadajnik posiada jednoobrotowy potencjometr do zadania sygnału oraz wygodne przyciski Stop, Start Prawo , Start Lewo z sygnalizacją zadziałania.



Dane techniczne

Zasilanie: 12...24VDC
 Wyjście analogowe: 0...10V
 Skalowany wyświetlacz wartości zadanej
 Wyjścia cyfrowe do zmiany kierunku wirowania silnika
 Przyciski Start Lewo, Start Prawo z sygnalizacją LED
 Jednoobrotowy potencjometr
 Temperatura pracy: -20...60°C
 Montaż: panelowy lub ręczny
 Model:
 ZAD-ECO-V2

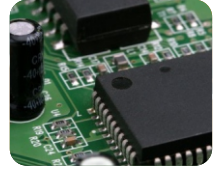
Wejścia / wyjścia



Parametry programowalne

- [n-00] dolna zakres wartości zadanej [-999...0...9999]
 - [n-01] górny zakres wartości zadanej [0...100...9999]
 - [n-02] położenie kropki dziesiętnej [0] 0000
 - [n-03] blokada znaku minus [0] nieaktywna, [1] aktywna
 - [n-04] tryb pracy przycisków [0] stabilne, [1] impulsowe
 - [n-05] blokada dostępu do menu [0] nieaktywna, [1] aktywna
- aby odblokować przycisnij Stop minimum
5 sekund po załączeniu zasilania

STOP = wejście wyjście do menu, START LEWO/PRAWO = zmiana wartości
ustawienia fabryczne



Schemat podłączenia

